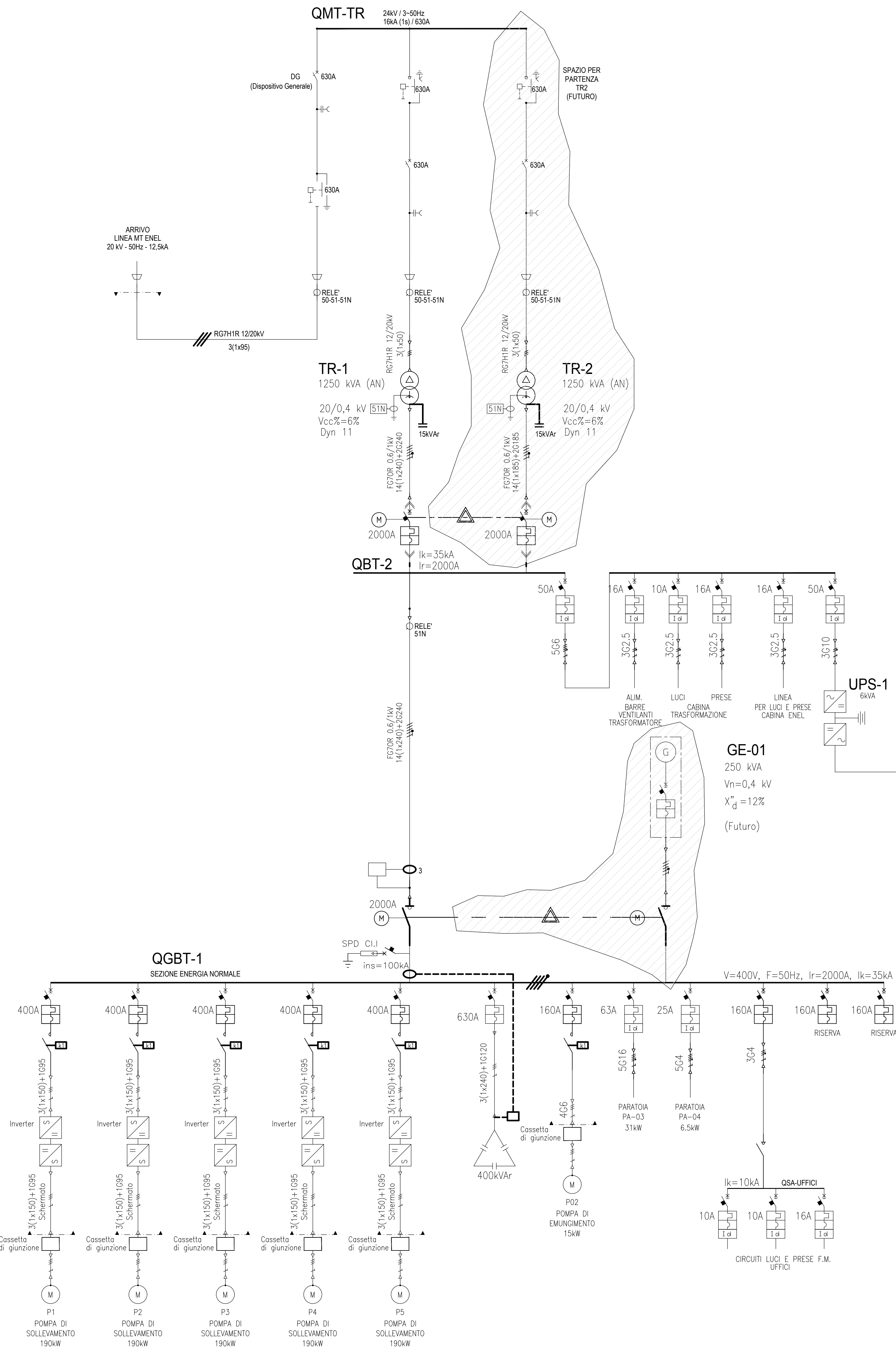
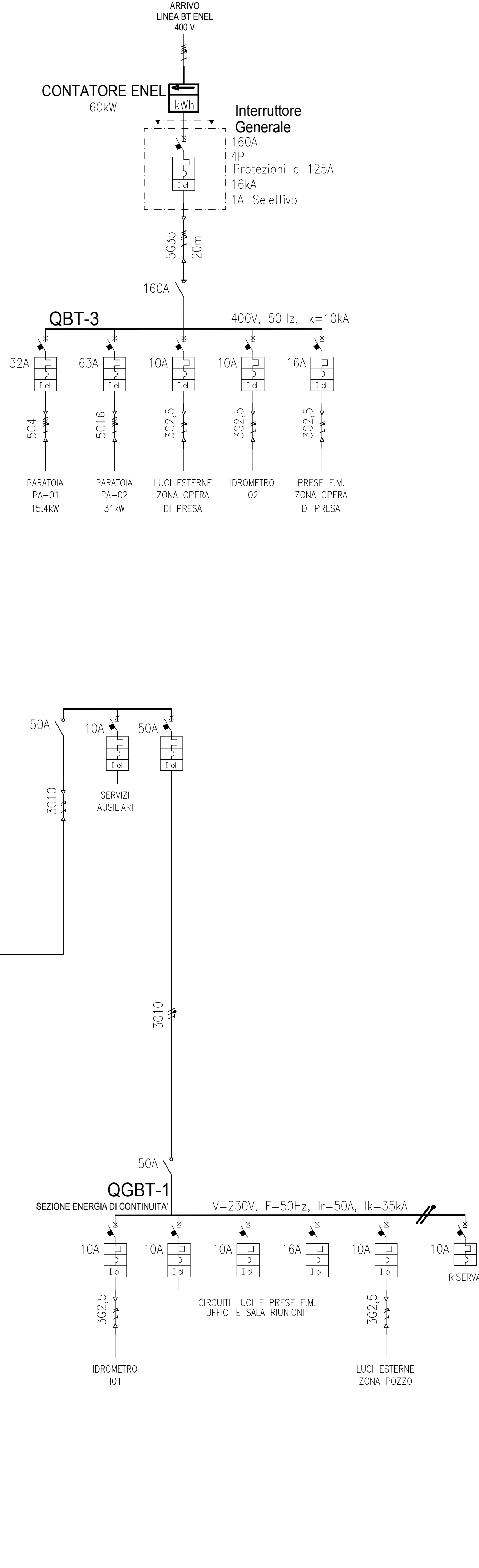


IMPIANTO DI SOLLEVAMENTO



OPERA DI PRESA



LEGENDA SIMBOLI

	Trasformatore di potenza		Relè magnetico
	Gruppo di rifasamento		Relè termico
	Contattore		Interruttore automatico magnetotermico motorizzato Esecuzione estraibile
	Interruttore magnetotermico manuale		Cavo di potenza 3F+N+T
	Interruttore automatico magnetotermico motorizzato Esecuzione rimovibile		Sezionatore
		DG	Dispositivo Generale

CODICI RELE' DI PROTEZIONE

50	relè di massima corrente istantanea
51	relè di massima corrente a tempo dipendente
51N	relè di massima corrente omopolare

NOTE

- PER L'UBICAZIONE DELLE APPARECCHIATURE SI VEDA IL DIS. D.17.1 PLANIMETRIA UTENZE ELETTRICHE
- PER LA DESCRIZIONE DELL'IMPIANTO SI VEDA IL DOC. A.4.11 RELAZIONE IMPIANTI ELETTRICI
- IL SIMBOLO RAPPRESENTA IL LIMITE DI FORNITURA

AREA DI LAMINAZIONE DEL TORRENTE SEVESO

Comune di Lentate sul Seveso (MB)

PROGETTO DEFINITIVO - MB-E-2

GENNAIO 2016



RESPONSABILE DEL PROCEDIMENTO:
ING. LUIGI MILLE
PROGETTAZIONE:

PROFESSIONISTI INCARICATI:
Dott. Ing. GIOVANNI BATTISTA PEDUZZI

Prof. Ing. ALESSANDRO PAOLETTI
Dott. Ing. STEFANO CROCI
Dott. Ing. FILIPPO MALINGEGNO
Dott. Ing. CRISTINA PASSONI

Dott. Geol. MARIO SPADA
Dott. Geol. GIAN MARCO ORLANDI
Dott. Geol. SUSANNA BIANCHI

CONSULENZE SPECIALISTICHE:
ASPETTI PAESAGGISTICI E AMBIENTALI:

Arch. ANDREAS KIPAR
Dott. Agr. GIOVANNI SALA
Arch. LUISA BELLINI

ASPETTI STRUTTURALI:
Ing. BRUNO BECCI
Ing. MARCO BELLINI

IMPIANTI ELETTRICI:
Ing. FEDERICO REPOSSI
Ing. MARCO GILARDONI

ETATEC S.R.L.
SOCIETA' DI INGEGNERIA
Via Bassini 23 20133 Milano (MI) tel. +39 02 26681264 - fax +39 02 26681553
etatec@etatec.it - etatec@pec.etatec.it - www.etatec.it

STUDIO PAOLETTI
INGEGNERI ASSOCIATI
Via Bassini 23 20133 Milano (MI) tel. +39 02 26681264 - fax +39 02 26681553
StudioPaolotti@etatec.it - StudioPaolotti@pec.etatec.it

Studio Associato di Geologia Spada
Via Donzetti 17 24020 Ranica (BG)
tel. +39 035 516090 - +39 035 513738

LAND Italia srl
Via Varese 16 20121 Milano
tel. +39 02 806511.1 - fax +39 02 806511.30
www.landit.com

CeAS s.r.l.
Via Luffiano, 10 - 20139 Milano
tel. +39 02 205221 - fax +39 02 20512533
E-mail: CEAS@FIRN21.CEAS.IT - www.ceas.it

MCE s.r.l.
Via Bassini, 53 - 20133 Milano
tel. +39 02 7606880 - E-mail: info@mce-milano.com
www.mce-milano.com

TITOLO		AREA DI LAMINAZIONE IN SCAVO SCHEMA ELETTRICO UNIFILARE		SCALA VARIE
Revisioni	1	RECEPIMENTO PRESCRIZIONI V.I.A.	MAGGIO 2017	
	2	RECEPIMENTO PRESCRIZIONI C.D.S.	LUGLIO 2017	
Numero elaborato	TIPOLOGIA PD	COMMESSA 250-27	DOCUMENTO DI	NUMERO D.6.12.3